

### Skitseforslag af broløsning for Hurtigfærge i Århus:

Data og krav:

Længde overallt: 36,4 meter

Bredde 10,0 meter

Brændstof: 3000 liter

Vand: 1500 liter.

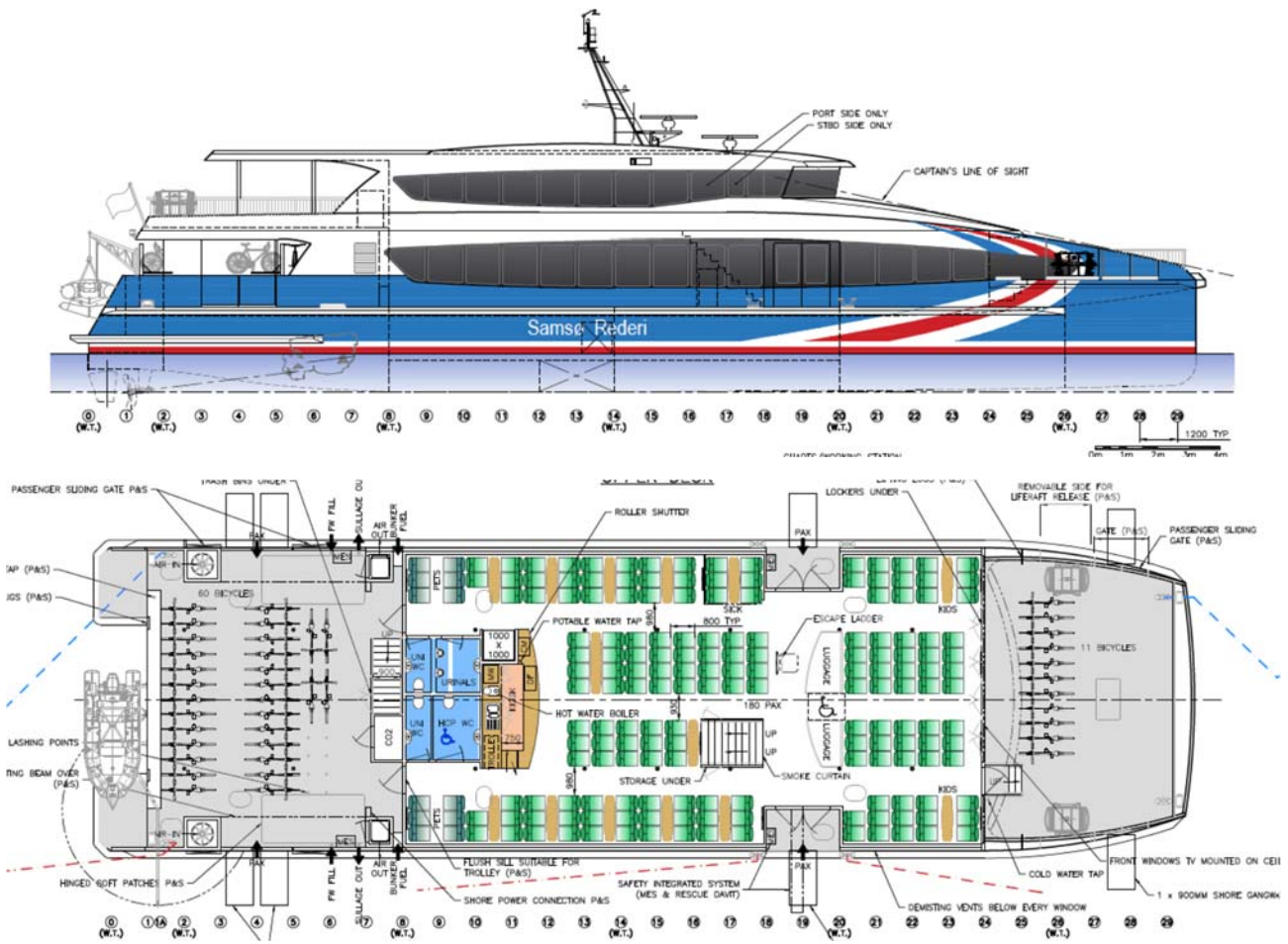
Fribordshøjde for agterdæk: 1,5 meter +/- 15 cm.

Fribordshøjde for fordæk: 2,5 meter

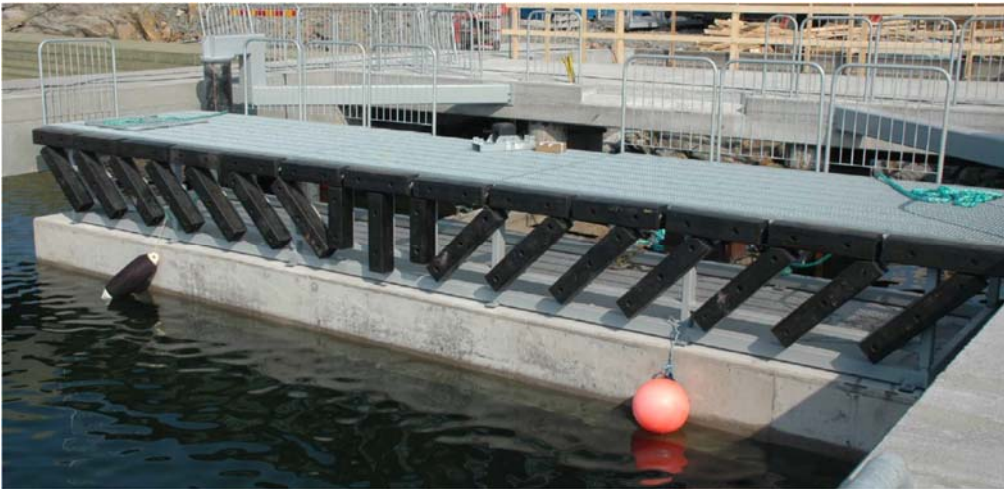
Kajkote Aarhus ved DOK1: 2,5 meter +/- 30 cm fra dagligt vande

Kajkote på 2,5 meter kræver derfor en 26 meter lang rampe for at overholde handicapkrav på 1:20.

Billede:



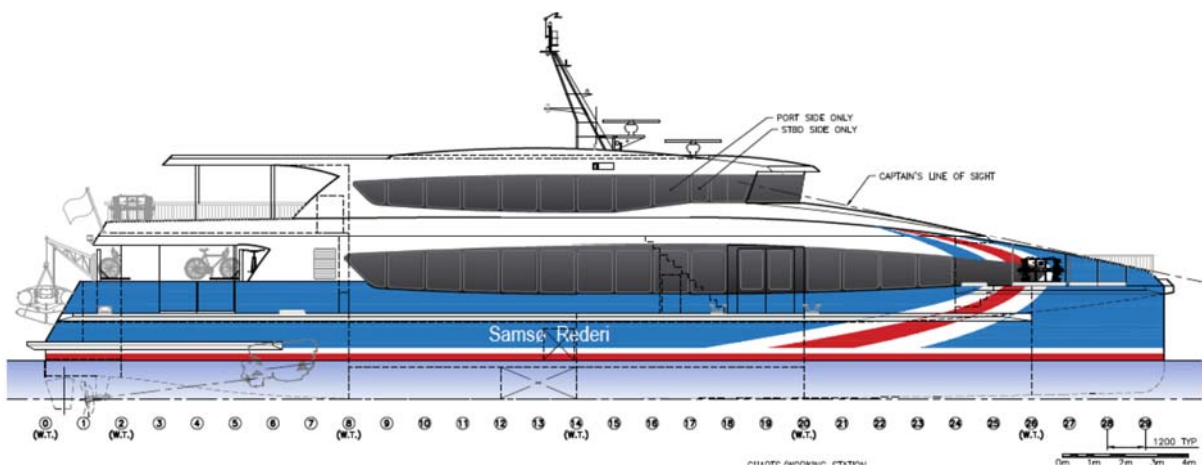
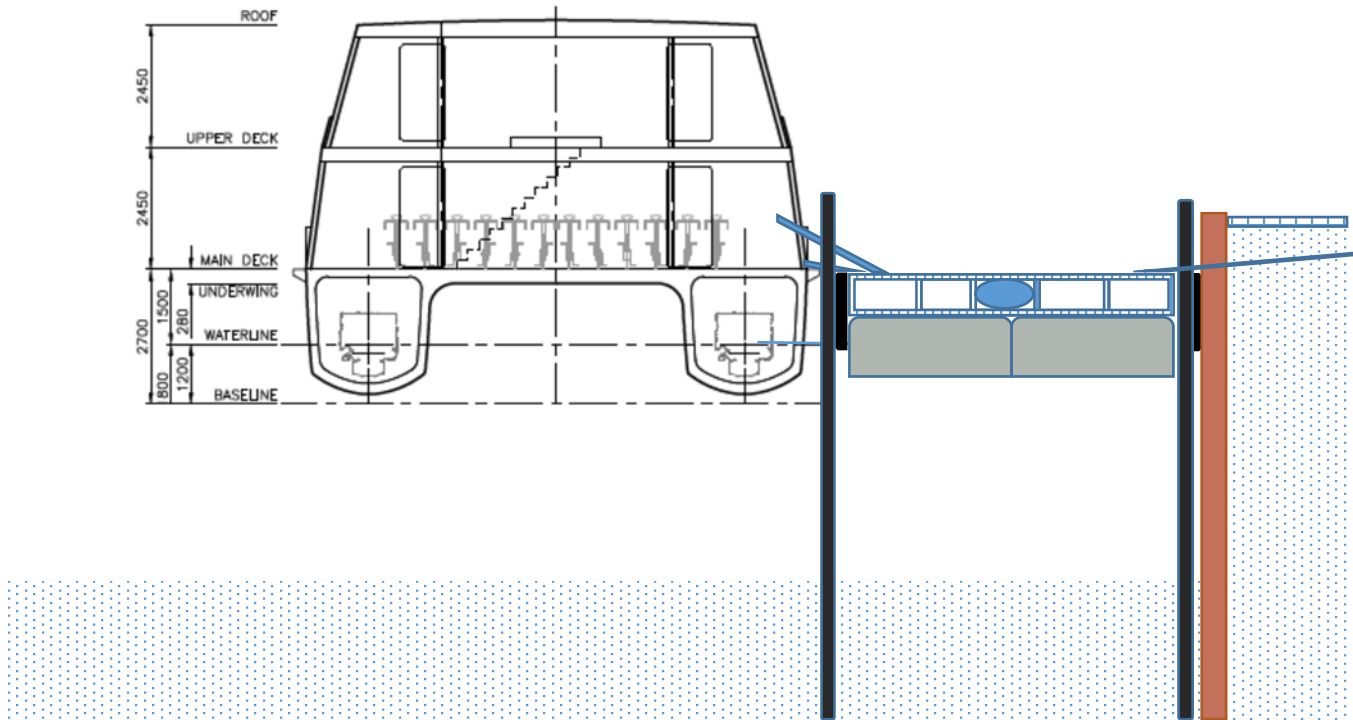
Billede af bro:



Placering ved Dokk1:



Skitse af niveauer:



## Forslag til broløsning i Århus ved Dok1.

Nedenstående skitseforslag til løsning for passagerlandgang, som overholder handicapkrav på 1:20.

Skitse:

Placering på østlige kaj med landgang på nordlige kaj.

